

PLUS JennyOne

(一) 免費試用

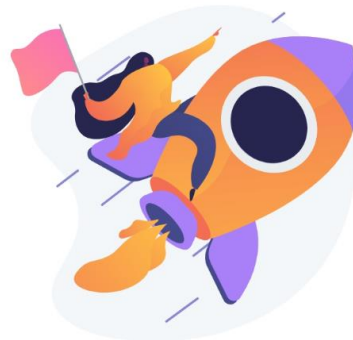
初次使用會有 7 天試用期，7 天試用結束，請至 JennyOne Plus 後台註冊帳號

開始7日免費試用

請放心，7天試用結束後：

- 不會自動續約或自動扣款
- 需至JennyOne Plus後台網頁註冊帳號，新增門店並付款後才能啟用正式版
- 相關費用可至JennyOne Plus後台網頁查詢
- JennyOne Plus後台網站：

<https://hq.citrus.tw/jennyoneplus>



提醒試用版到期剩餘天數

試用版剩餘 7 天 ⓘ

啟用正式版 ✎



...



記住帳號

設定

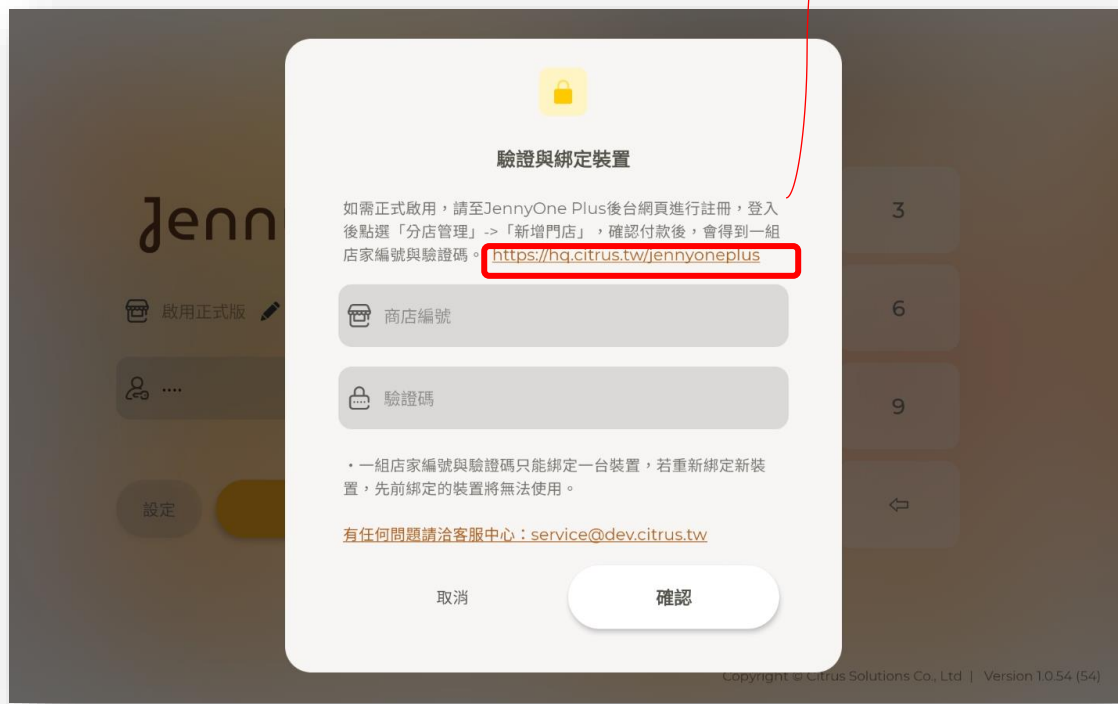
登入

Copyright © Citrus Solutions Co., Ltd | Version 1.0.54 (54)

到期請點選此處，啟用正式版本，啟用流程請瀏覽下一頁

步驟一、連結至後台註冊帳號

(二) 註冊流程



步驟二、點選註冊

Jenny One /

註冊

* Citrus

* 🔒

* citrus5251@gmail.com

* 思圖股份有限公司

* 台北市中山區中山北路一段143號8樓

下一步 ->

已有帳號? 登入

步驟三、輸入帳號密碼 Email
等資訊後，點選下一步

Jenny One /

註冊

* 思圖

* 0902130926

* 2021/07/05

男 女

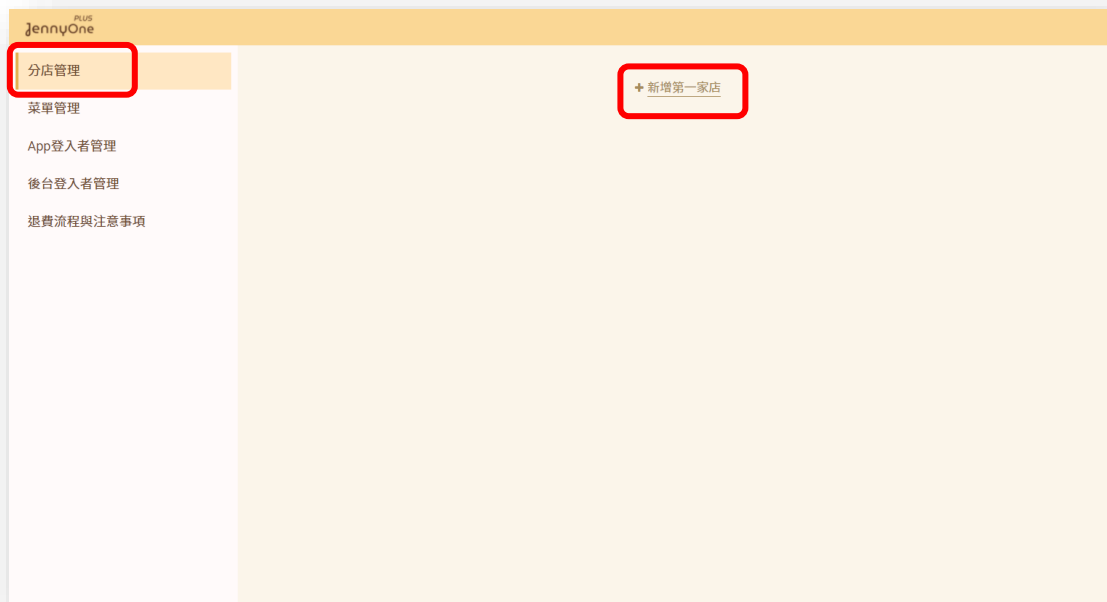
註冊

← 上一步

已有帳號? 登入

步驟四、輸入名字、電
話號碼等資訊後，點選
註冊，即可登入

(三) 新增門店 - > 新增門店



步驟一、輸入門店資訊

This screenshot shows the '新增門店' (Add New Store) form. The form is divided into two main sections: '1. 店家資訊' and '2. 優惠方案'. The '1. 店家資訊' section contains the following fields:

| 店名 * | 手機 * | 電話 | 統一編號 |
|-------|------------|----|----------|
| 思靈一號店 | 0912103926 | 電話 | 52511101 |

Additional fields include:

- 營業時間: 09:00 - 22:00
- 地址: 台北市中山區中山北路一段143號8樓
- 描述: (empty text area)

The '2. 優惠方案' section includes:

- 方案: 季繳方案 半年繳方案
- 季繳方案為一期三個月(\$899/月) + 設定費\$2000 NT4,697

The total price '\$ 4697' is displayed in red at the bottom right. A red box highlights the input fields in the '1. 店家資訊' section, and a red arrow points from this box to the '步驟一、輸入門店資訊' header above.

步驟二、點選付款方案

2.優惠方案

方案
 季繳方案 半年繳方案
季繳方案為一期三個月(\$899/月)+設定費\$2000 NT4,697 \$ 4697

付款方式
 銀行匯款 線上刷卡

*於官網訂購商品時，付款方式選擇「ATM轉帳匯款」，在您完成訂購程序後，請先確認訂單內容無誤，請轉帳或匯款至以下之指定銀行帳號

※銀行名稱代號：台灣銀行004
※銀行帳號：007001002351
※戶名：思圖股份有限公司

匯出帳號後五碼*： 匯出帳號後五碼

銀行轉帳匯款完成後，請務必填寫「匯出帳號後五碼」，才可發送訂單，在後台的訂購單中後確認付款，由客服人員幫您確認付款是否成功，確認付款成功後，系統會發出已確認收款之訊息及發票證明至您信箱，並隨信附上序號以啟用您的系統。

步驟二、目前付款方式為銀行匯款，並填入匯款帳戶後五碼後送出訂單

JennyOne

分店管理 新增門店 菜單管理 App登入者管理 後台登入者管理 退費流程與注意事項

描述

2.優惠方案

方案
 季繳方案 半年繳方案

付款方式
 銀行匯款 線上刷卡

*於官網訂購商品時，付款方式選擇「ATM轉帳匯款」，在您完成訂購程序後，請先確認訂單內容無誤，請轉帳或匯款至以下之指定銀行帳號

※銀行名稱代號：台灣銀行004
※銀行帳號：007001002351
※戶名：思圖股份有限公司

匯出帳號後五碼*： 匯出帳號後五碼

銀行轉帳匯款完成後，請務必填寫「匯出帳號後五碼」，才可發送訂單，在後台的訂購單中後確認付款，由客服人員幫您確認付款是否成功，確認付款成功後，系統會發出已確認收款之訊息及發票證明至您信箱，並隨信附上序號以啟用您的系統。

發票/及折讓證明單處理：
若您需要辦理退貨退款，請依據您收到的發票類型進行以下處理：
非營業人電子發票：思圖將依據申請退貨提供的資訊，為您處理電子發票銷貨退回、進貨退出或折讓證明單。且若您辦理全額退貨退款，請您協助將電子發票寄回思圖股份有限公司
營業人電子發票/電子發票共通性載具：公司發票用戶，需要「折讓單」蓋印寄回，待收到「折讓單」後進行退費流程。思圖將申請退貨提供的資訊，為您處理電子發票銷貨退回、進貨退出或折讓證明單。

發票寄送地址：
10491 台北市中山區中山北路一段143號8樓
思圖股份有限公司
02-2567-0780

\$ 4697

內容無誤，請轉帳或匯款至以下之指定銀行帳號

認付款，由客服人員幫您確認付款是否成功，確認付款成功後，系統會發出已確認收款之訊息及發票證明至您信箱，並隨信附上序號以啟用您的系統。

步驟三、點選確定，待思圖會計確認收到款項，會寄發至當初註冊帳戶的 EMAIL。

(四) 綁定分店編號 & 驗證碼至平板

JennyOnePlus 訂單資訊

感謝您對 JennyOnePlus 的支持與愛護，已收到您下訂的訂單，以下是您的訂單資訊，並可至 [分店管理](#) 查詢訂單。

客戶名稱
店家名稱
客戶地址

訂單資訊

| | |
|------|-------------------|
| 訂單日期 | 7/20/2021 1:44 PM |
| 店家編號 | JPS00 |
| 方案 | 季齒方案 |
| 總計 | 4697 |
| 付款方式 | 銀行匯款 |
| 驗證碼 | N2B |

如您有任何訂單問題，請您來電或來函時提供以下資訊：
會員帳號 / 店家編號 / 店家名稱

謝謝您的訂購，您的支持與鼓勵是我們成長的最大動力。
如果您有任何問題，請與我們聯絡。

Power by JennyOne Plus @ CITRUS

請將店家編號和驗證碼輸入至平板做綁定後，確認即可使用

JennyOne Plus

啟用正式版

設定

驗證與綁定裝置

如需正式啟用，請至 JennyOne Plus 後台網頁進行註冊，登入後點選「分店管理」->「新增門店」，確認付款後，會得到一組店家編號與驗證碼。 <https://hq.citrus.tw/jennyoneplus>

商店編號

驗證碼

• 一組店家編號與驗證碼只能綁定一台裝置，若重新綁定新裝置，先前綁定的裝置將無法使用。

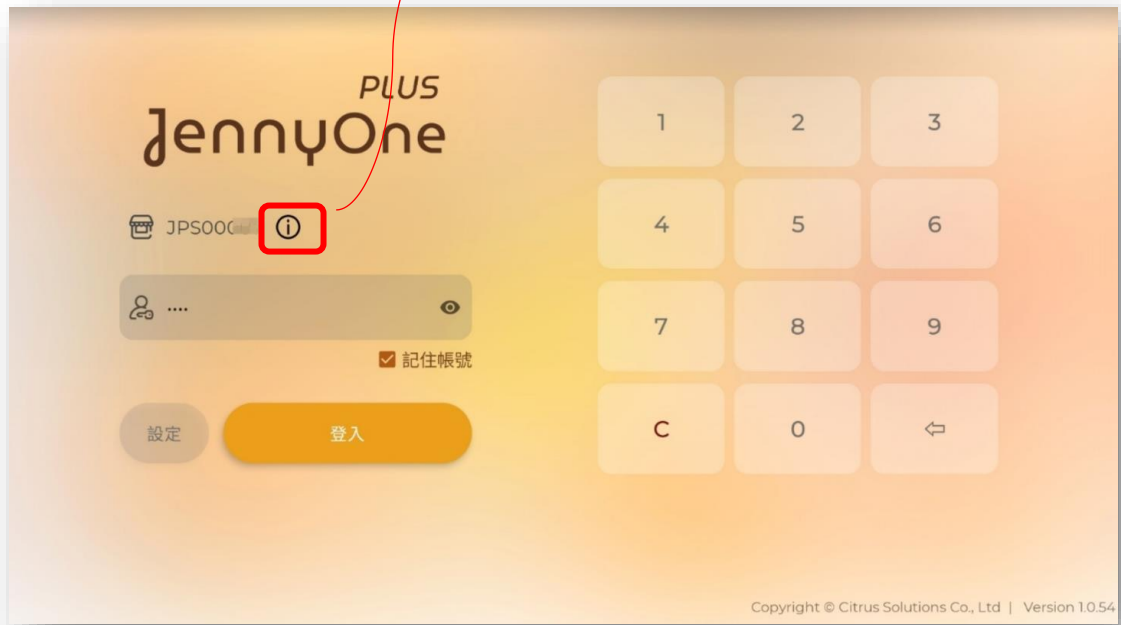
有任何問題請洽客服中心：service@dev.citrus.tw

取消 確認

Copyright © Citrus Solutions Co., Ltd. | Version 1.0.54 (54)

(五) 綁定資訊查看

可點選 i，瀏覽綁定資訊



展開綁定平板資訊

